

ERSATZNEUBAU EINES BESTANDSGEBÄUDES DURCH EINE MULTIFUNKTIONSHALLE SPORTPARK LOSSETALSTADION KAUFUNGEN

BAUHERR:

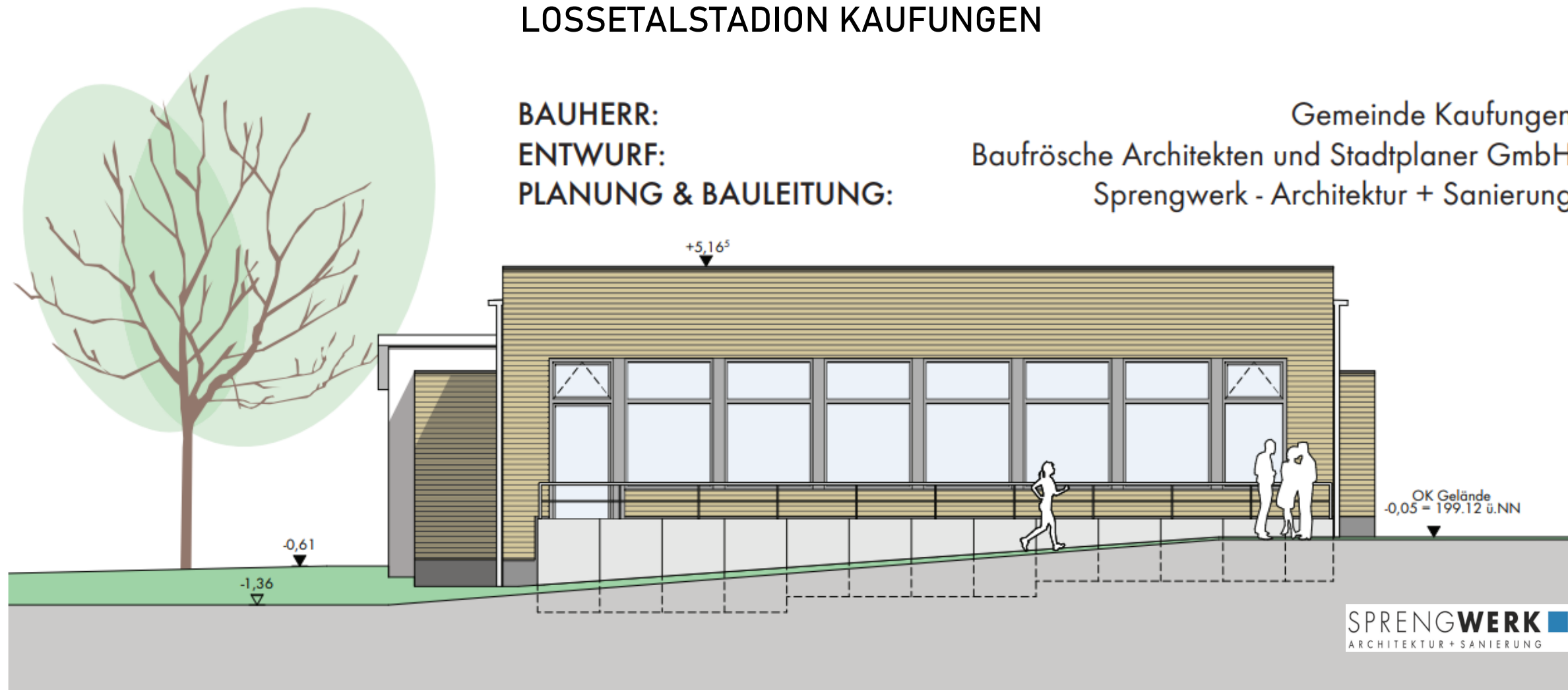
Gemeinde Kaufungen

ENTWURF:

Baufrösche Architekten und Stadtplaner GmbH

PLANUNG & BAULEITUNG:

Sprengwerk - Architektur + Sanierung



Multifunktionshalle am Lossetalstadion: Ein Raum für alle

Der geplante Anbau einer Multifunktionshalle am Sportpark Lossetalstadion wird eine vielseitige Nutzung ermöglichen – sowohl für sportliche als auch kulturelle und gesellschaftliche Veranstaltungen, und das ganzjährig.

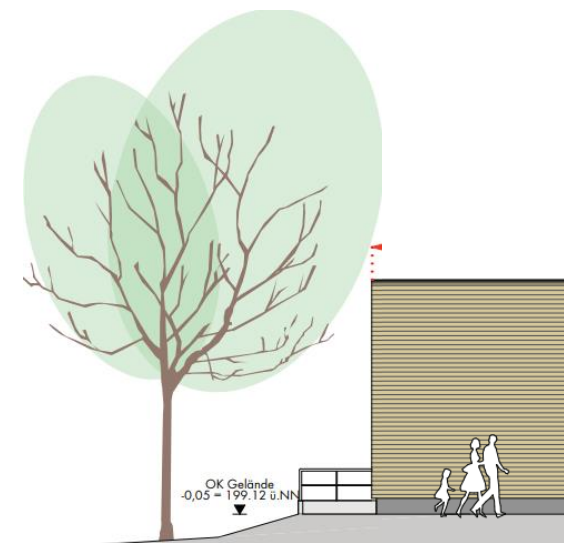
Erweiterung der Nutzungsmöglichkeiten:

- Sportvereine, kulturelle Events und gesellschaftliche Treffen
- Zentraler Treffpunkt für die Kaufunger Bürger und Vereine

Durch den Anbau an das bestehende Umkleidehaus entstehen neue Räume für den Austausch zwischen den Generationen und verschiedenen Gruppen. Dies fördert den gesellschaftlichen Zusammenhalt und die soziale Integration.

Besonderes Augenmerk wird auf nachhaltiges Bauen gelegt, um den ökologischen Anforderungen gerecht zu werden.

Gefördert durch das Bundesministerium für Wohnen, Stadtentwicklung und Bauwesen im Rahmen des Bundesprogramms „Sanierung kommunaler Einrichtungen in den Bereichen Sport, Jugend und Kultur“.



Baubeschreibung

Mit dem Ersatzneubau einer modernen Multifunktionshalle am Lossetalstadion wird ein neuer Raum für sportliche, kulturelle und gesellschaftliche Veranstaltungen geschaffen. Die neue Halle ersetzt eine alte Veranstaltungshalle aus den 1950er Jahren, die den heutigen Anforderungen nicht mehr gerecht wird.

Warum ein Ersatzneubau?

Im Rahmen des Sportentwicklungskonzepts der Gemeinde Kaufungen wurde der Bedarf an einem beheizbaren, multifunktionalen Veranstaltungsraum ohne Ballsportarten festgestellt.

Da die ehemalige Reithalle nicht sinnvoll saniert werden konnte, fiel die Entscheidung für einen Ersatzneubau.

Dieser wird direkt an die bestehenden Funktionsgebäude des Lossetalstadions angebaut.



Baubeschreibung

Nachhaltigkeit und moderne Bauweise

Das Gebäude wird in Holzrahmen-Elementbauweise errichtet und erfüllt hohe Nachhaltigkeitsstandards:

- Dachbegrünung für eine bessere Wärmedämmung und Klimawirkung
- Photovoltaikanlage mit Stromspeicher für eine nachhaltige Energieversorgung
- Beheizung durch eine Luftwärmepumpe, die effizient und klimafreundlich arbeitet, die für viel Tageslicht sorgt und die Nutzung angenehmer macht

Moderne Technik für eine optimale Nutzung

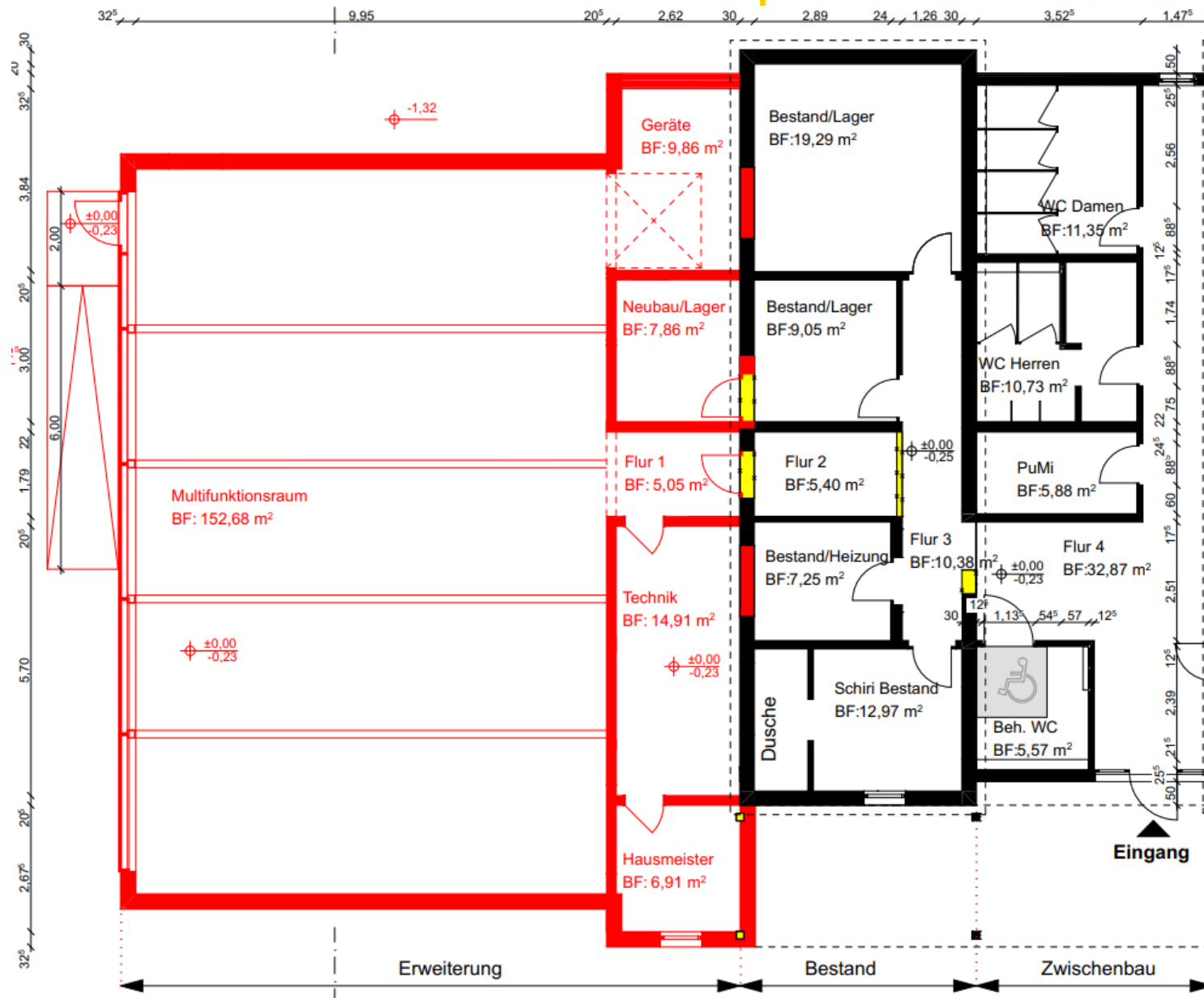
- Lüftungsanlage mit Wärmerückgewinnung (>75 % Effizienz), gesteuert über CO₂-Sensoren für eine optimale Luftqualität bei jeder Veranstaltung
- Barrierefreier Zugang an zwei Gebäudeseiten sowie eine angepasste Außenanlage für eine inklusive Nutzung

→ Mit dieser neuen Multifunktionshalle schafft Kaufungen einen zeitgemäßen und nachhaltigen Veranstaltungsort, der den Bedürfnissen von Vereinen, Schulen und der gesamten Gemeinde gerecht wird.

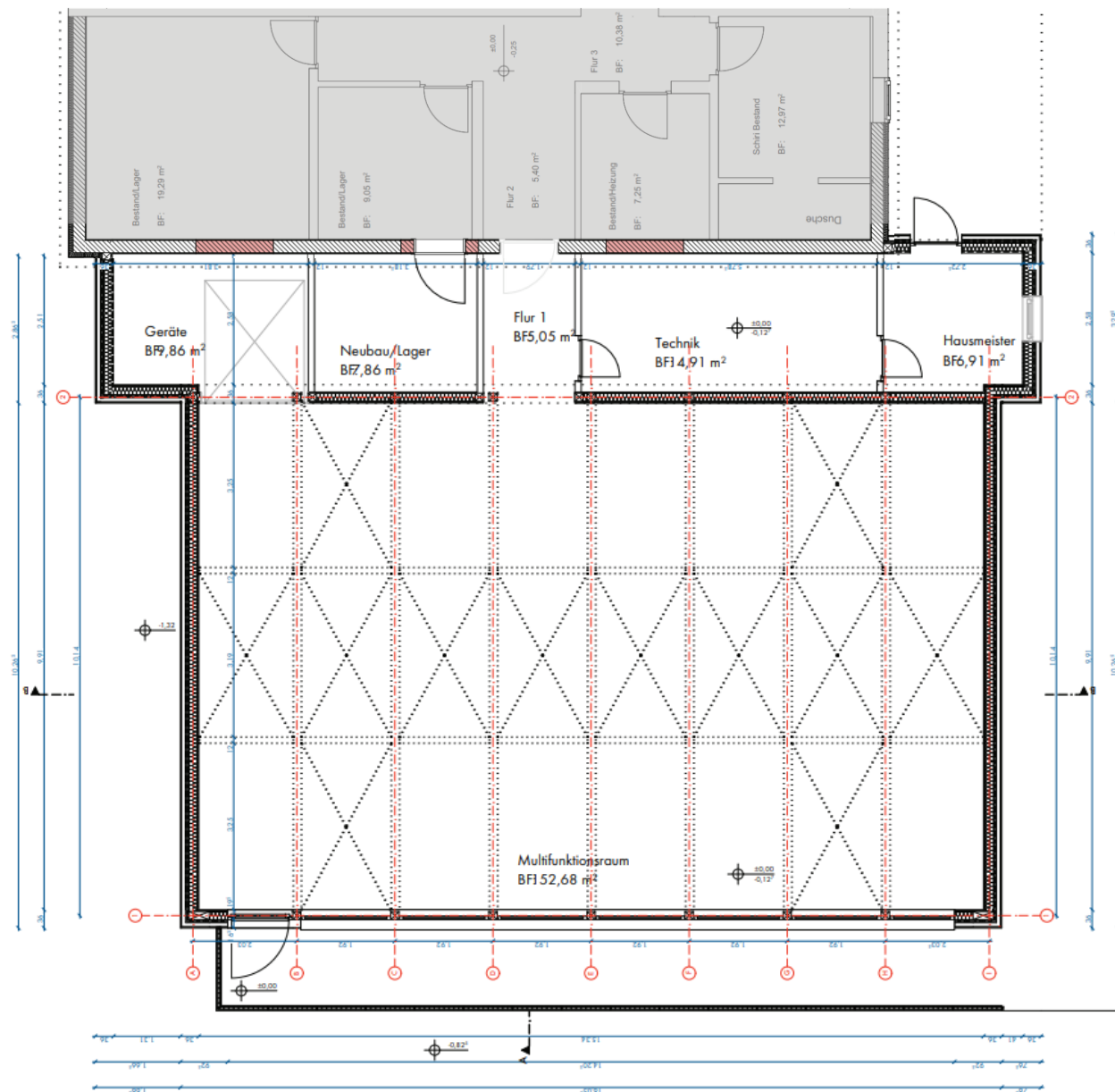
Lageplan



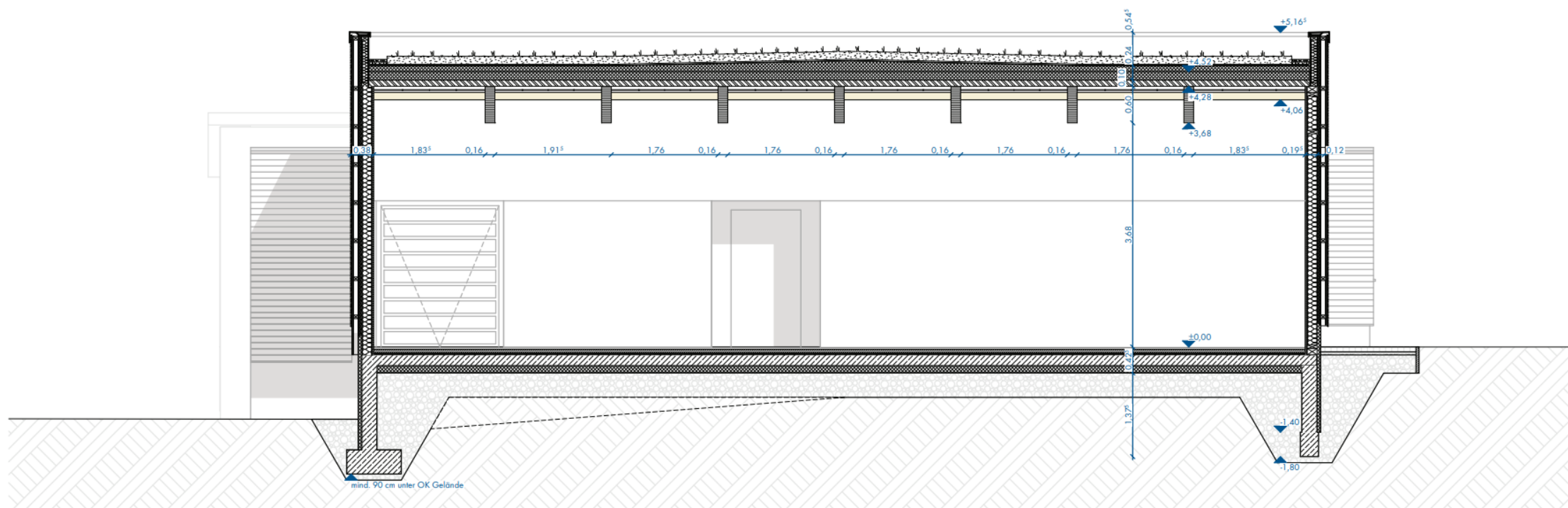
Grundriss



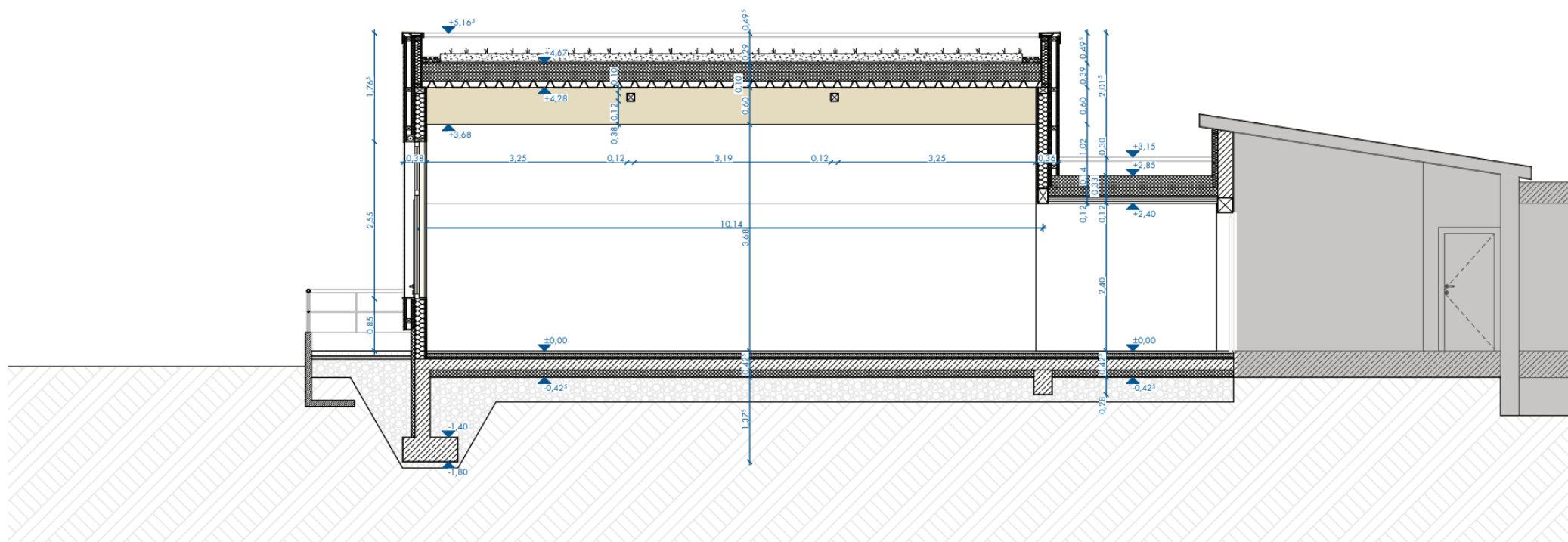
Grundriss



Längsschnitt



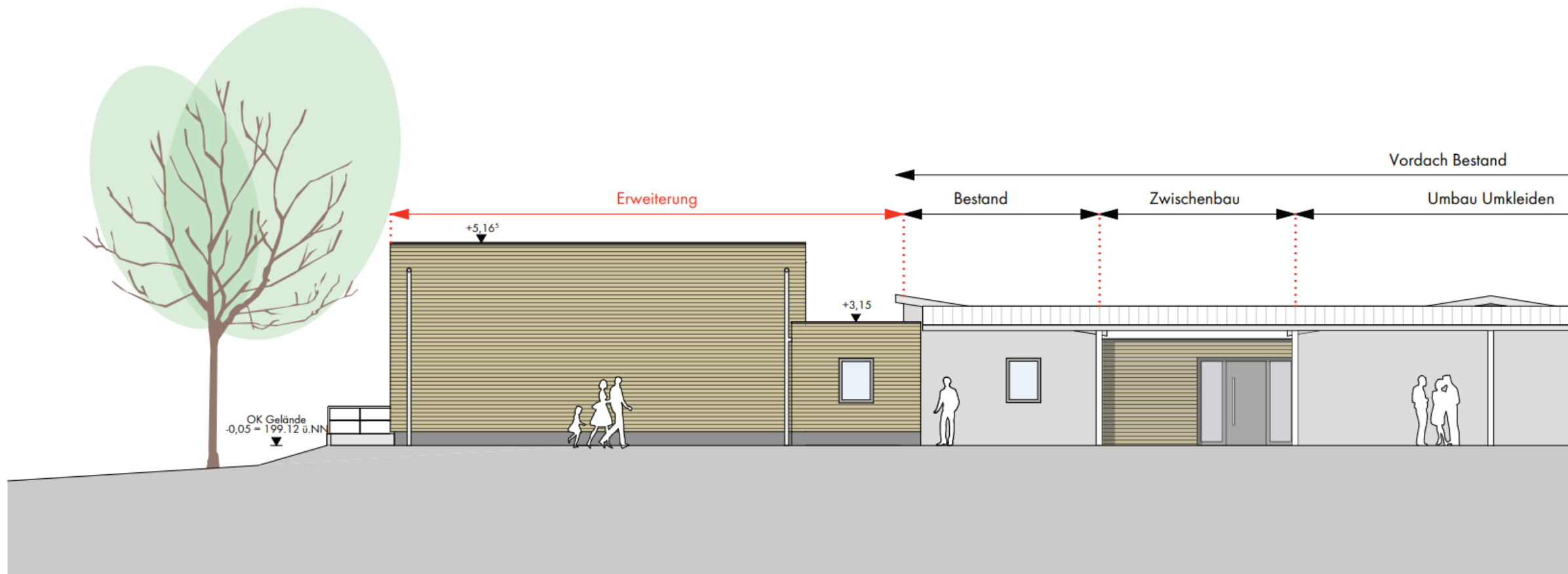
Querschnitt



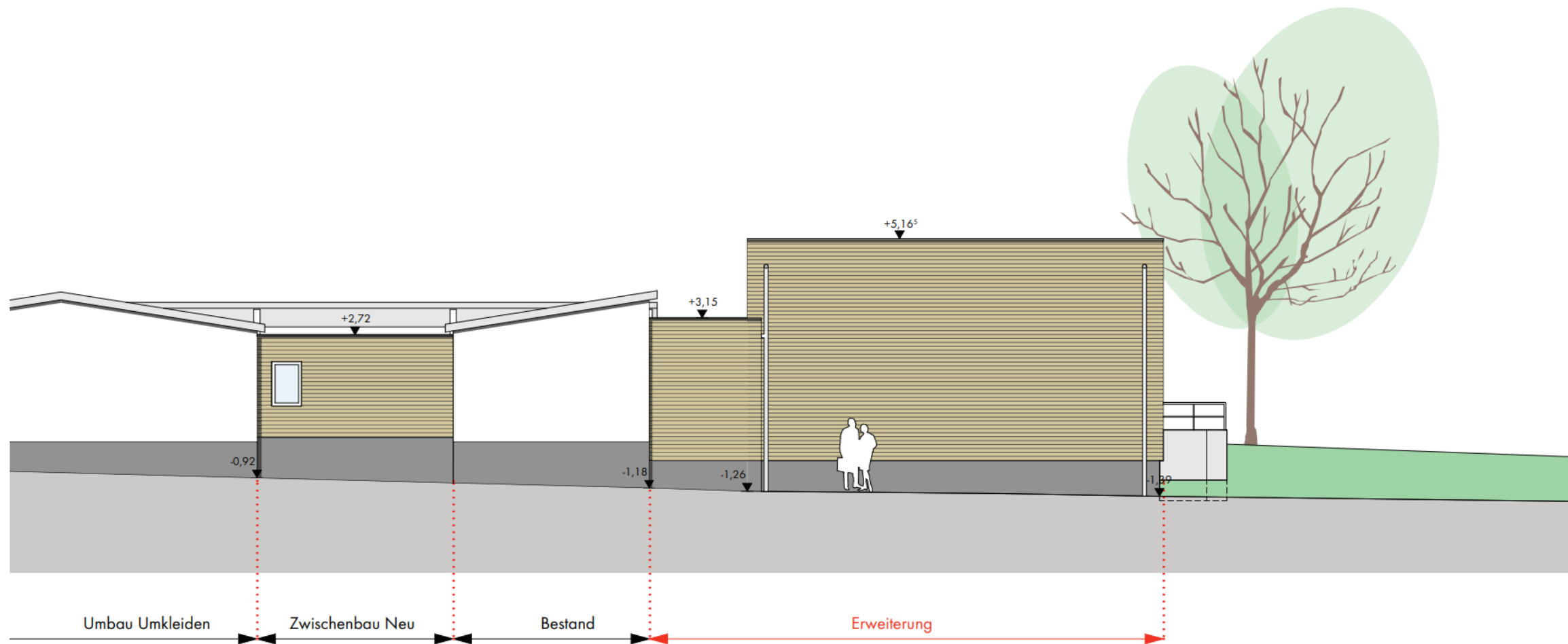
Westansicht



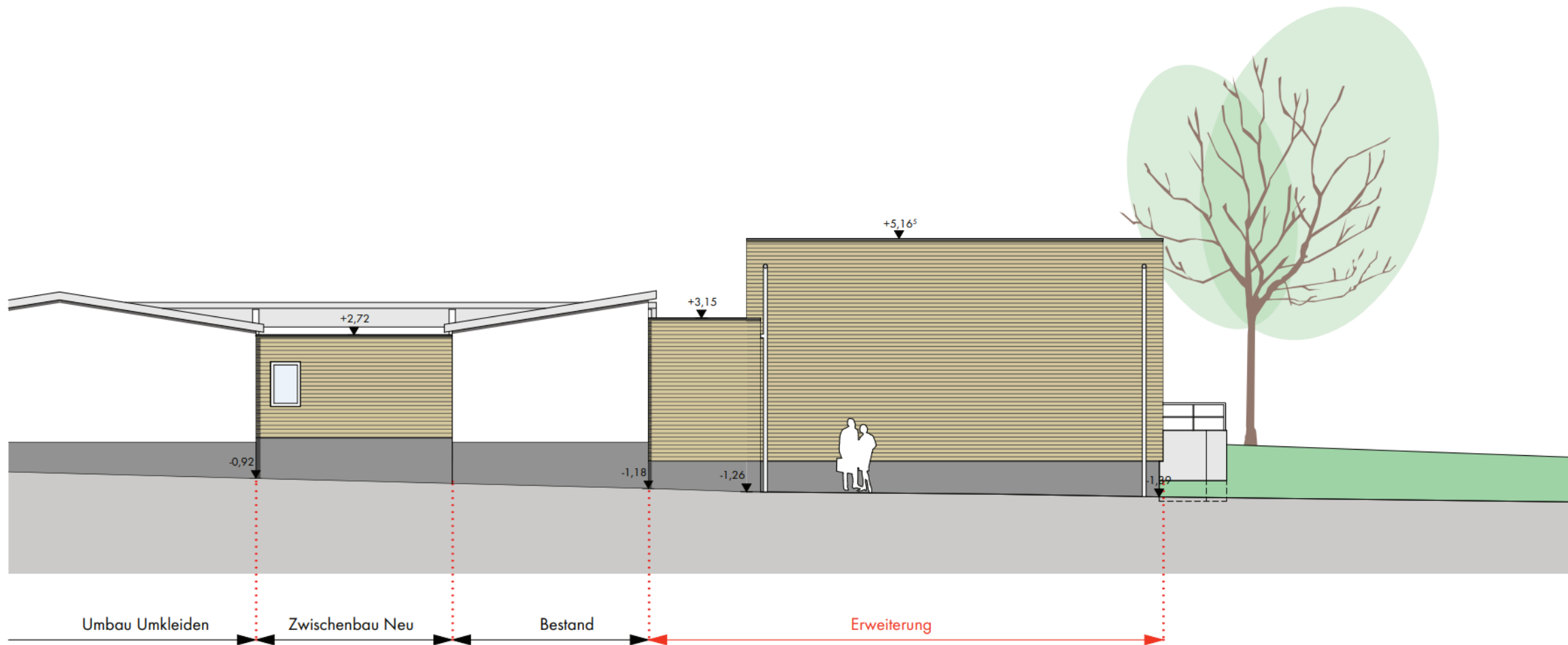
Südansicht



Nordansicht



Nordansicht



Vielen Dank für Ihre Aufmerksamkeit!



Kontakt

Gemeinde Kaufungen

E-Mail: info@kaufungen.de

Telefon: 05605 802 0